



# ȘCOALA GIMNAZIALĂ „DECEBAL” CRAIOVA

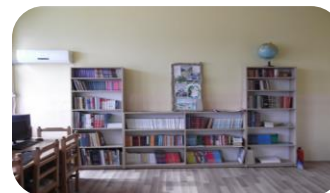


Ce oferim noi?

- ✓ **3 clase pregătitoare (72 locuri)**
- ✓ **Limba engleză**
- ✓ **Limba germană**
- ✓ Curte închisă și supraveghere video pentru **siguranța elevilor**
- ✓ **Clase cu mobilier modern** dotate cu tablă interactivă
- ✓ Cabinet logopedie
- ✓ Cabinet consiliere psihopedagogică
- ✓ 2 săli de sport
- ✓ **Bibliotecă școlară**
- ✓ Laborator de informatică dotat la standarde MEC
- ✓ **Cabinet medical**
- ✓ Participare la proiecte educaționale
- ✓ Implicare în proiecte europene
- ✓ Discipline opționale atractive
- ✓ Acțiuni culturale/sportive cu impact social
- ✓ Ansambluri sportive: fotbal, handbal și dansuri moderne
- ✓ **Performanțe școlare**
- ✓ **Pregătire Matematică pentru Evaluarea Națională** (1 oră/săptămână pentru clasele a VIII-a)
- ✓ **Pregătire Limba română pentru Evaluarea Națională** (1 oră/săptămână pentru clasele a VIII-a)

**Împreună pentru  
o educație de succes!  
Vă așteptăm cu drag!**

Bulevardul N. Titulescu Nr. 64  
[www.scoala12craiova.ro](http://www.scoala12craiova.ro)  
[scoala12craiova@yahoo.com](mailto:scoala12craiova@yahoo.com)  
Tel.: 0351801841  
31 martie – 6 mai 2026  
Luni - Joi 8:00 – 18:00  
Vineri 8:00 – 17:00



„Fiecare copil pe care îl instruiem este un om

pe care îl câștigăm!” *Victor Hugo*

**Înscrierea copiilor  
în învățământul primar  
an școlar 2026-2027**

## DOCUMENTE NECESARE

- ❖ Certificat de naștere copil – copie xerox
- ❖ Carte de identitate părinti – copie xerox
- ❖ Recomandarea pentru înscriere, eliberată de grădiniță (numai pentru copiii care împlinesc 6 ani în perioada 1 septembrie – 31 decembrie 2026)
- ❖ Rezultatul evaluării psihosomatice a copilului eliberat de CJRAE (numai pentru copiii care împlinesc 6 ani în perioada 1 septembrie – 31 decembrie 2026 și nu au frecventat grădinița)
- ❖ Certificat medical de încadrare a copilului în grad de handicap (dacă este cazul)
- ❖ Document justificativ de încredințare spre îngrijire a copilului (dacă este cazul)
- ❖ Dovada modului în care se exercită autoritatea părintească și la care dintre părinți a fost stabilită locuința minorului, în cazul părinților divorțați
- ❖ Documente care să ateste îndeplinirea criteriilor generale și/sau specifice de departajare (pentru părinții care solicită înscrierea la altă unitate de învățământ decât școala decircumscripție).